



Rendementsanalyse Veiligheidshuizen Opbrengst in zicht

November 2013

Inhoud monitor

- Politiecontacten BVH
- Geregistreerde feiten HKS

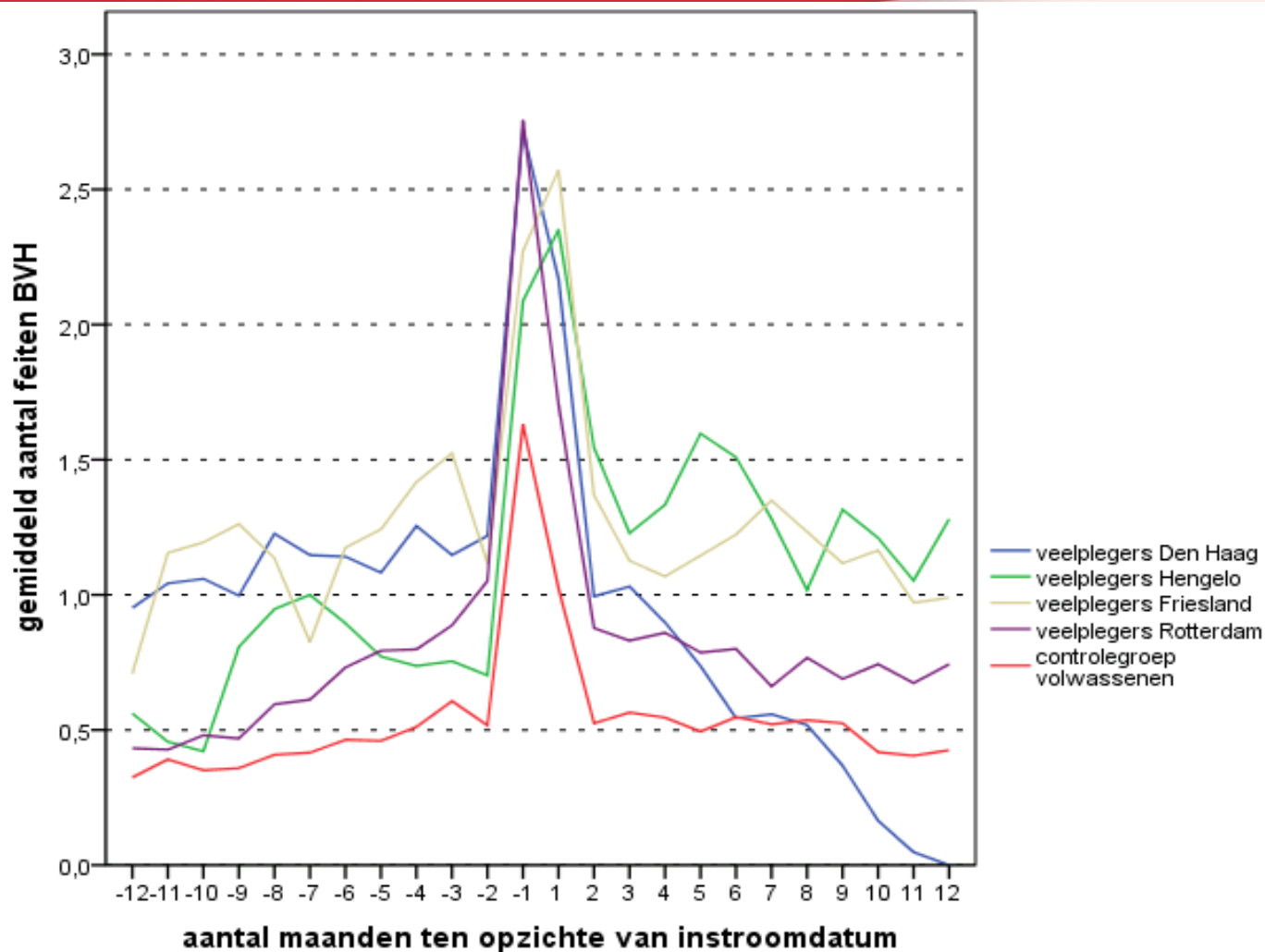
Voordelen: - Korte termijn uitspraken mogelijk
- Andersoortige incidenten ook meegenomen

- Controlegroep
- Periode voor start in een traject vergeleken met periode na start

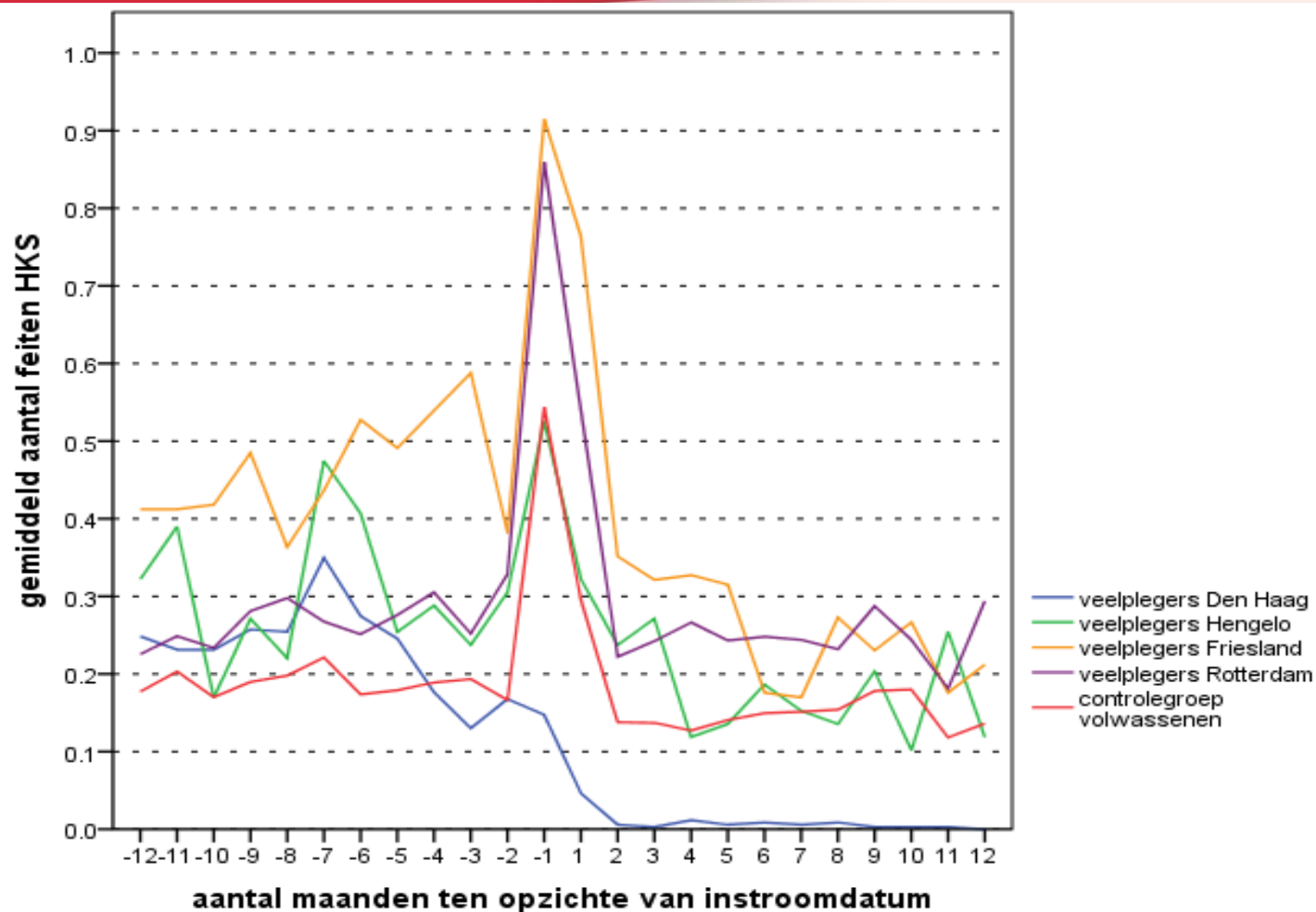
Resultaten

- Jeugdigen en veelplegers die zijn behandeld in een Veiligheidshuis recidiveren minder en komen minder in aanraking met de politie.
- Het directe effect van de gecombineerde aanpak vanuit het Veiligheidshuis is groter als de cliënt jonger is.

Resultaten: Politiecontacten in tijd



Resultaten: Strafbare feiten in tijd



Uitbreidmogelijkheden

Cliëntkenmerken

- Leeftijd, geslacht, etniciteit, aard problematiek etc.

Trajectkenmerken

- Soort interventie
- Betrokken partijen
- Duur traject
- Afdoeningsbeslissing
- Gemiddelde strafmaat
- Detentiegegevens

Uitbreidmogelijkheden

Politiecontacten en recidive

- Omvang politiecontacten
- Aard politiecontacten
- Omvang delicten
- Aard delicten

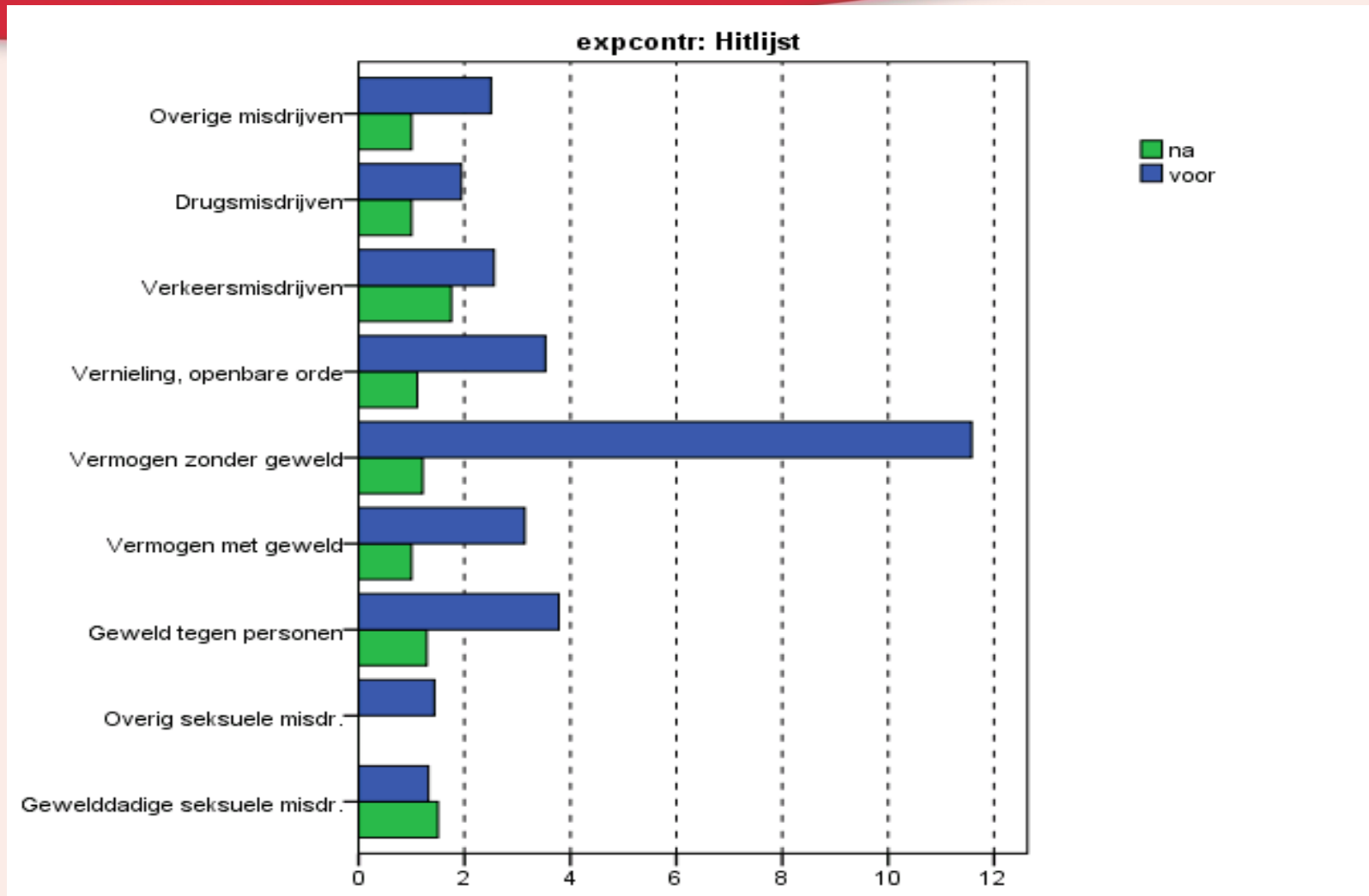
Welzijn/ leefgebieden

- Woonsituatie
- Inkomen
- Dagbesteding
- Verslaving
- etc.

HIT/Overvaller aanpak Rotterdam

- Andere doelgroep: Hitters en overvallers
- Specificatie naar soort delict
- Uitbreiding met data van OM
- Aanlevering van gegevens regionaal in eigen beheer
VH i.p.v. extern

Gepleegde feiten voor en na instroom



Feiten afgedaan door OM naar HIT-delict

Voor instroom				
	Hit/Overvallers		Controlegroep	
Soort delict	Aantal feiten	%	Aantal feiten	%
geen hit-delict	4171	72,2	2061	72,4
hit-delict	1603	27,8	787	27,6
Totaal	5774	100,0	2848	100,0
Na instroom				
	Hit/Overvallers		Controlegroep	
Soort delict	Aantal feiten	%	Aantal feiten	%
geen hit-delict	339	65,3	283	71,1
hit-delict	180	34,7	115	28,9
Totaal	519	100,0	398	100,0

Wijze van afdoen door OM

	Hit/ Overvallersaanpak			
	Voor instroom		Na instroom	
Wijze van afdoen	Aantal Feiten	%	Aantal feiten	%
Dagvaarden	2203	63.3	200	68,7
OM- strafbeschikking	211	6.1	6	2,1
Onvoorwaardelijk sepot	411	11.8	51	17,5
Overdracht	15	0.4	0	0
Overhevelen naar COMPAS	9	0.3	4	1,4
TOM	27	0.8	2	,7
Transactie	83	2.4	1	,3
Voegen	509	14.6	26	8,9
Voorwaardelijk sepot	11	0.3	1	,3
Totaal	3479	100.0	291	100,0

Wijzen van afdoen en strafmaat

	Voor instroom (Totaal aantal feiten 3479)			Na instroom (Totaal aantal feiten 291)		
Wijze van afdoen en strafmaat	% van afgedaan	Gemiddelde strafmaat	Aantal feiten	% afgedaan	Gemiddelde strafmaat	Aantal feiten
Transactie- bedrag (€)	2,2%	168	75	0	-.	0
Bedrag OM- strafbeschikking (€)	7,6%	173	264	6,5%	318	19
OM Taakstraf (uur)	1,5%	12	52	1,4%	2	4
Straf Taakstraf (uur)	10,4%	56	362	4,5%	64	13
Straf Geldboete (€)	19,8%	171	690	3,8%	265	11
Straf Vrijheidstraf (dagen)	23,5%	234	816	24,4%	336	71
Straf Vrijheidsstraf voorw.(dagen)	12,3%	80	428	13,1%	117	38

Info over de monitor is te vinden binnen de Toolbox
Veiligheidshuizen
(www.toolboxveiligheidshuizen.nl)

- Handleiding Monitorinstrument
- Syntaxen monitor

Vragen?