

Onze koers in 2016

Professionele aanpak van complexe problematiek



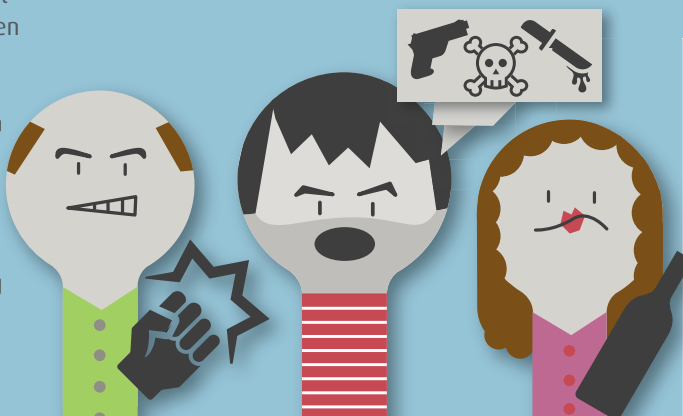
ONZE TWEE TOPPRIORITEITEN IN 2016

Snel inspelen op actuele meldingen van professionals (complexe problematiek)

Alle partners kunnen complexe casuïstiek waarvoor inzet van zorg-, straf- en bestuurlijke keten nodig is, aanmelden bij het Veiligheidshuis. Samen met de partners bepalen we welke stappen nodig zijn. We zorgen voor een effectief en efficiënt overleg. Urgente problemen krijgen code ROOD en hebben altijd voorrang.

Bijvoorbeeld:

- Maatschappelijke onrust, waarbij de veiligheid van meerdere mensen in gevaar is
- Psychiatrisch onvoorspelbaar en gewelddadig gedrag
- Potentieel gevaarlijke eenlingen
- TBS-er die vrijkomt zonder sluitende nazorg
- Onverwachte vrijlating zedendelinquent



Aanpak Jihadisten en radicalisering

Doel is om de jihadistische beweging door gerichte interventies te verzwakken. Daarnaast willen we personen gericht deradicaliseren en de rol van ronselaars en sleutelfiguren verder verstoren.

Het is een samenwerkingsverband met de Veiligheidshuizen Haaglanden en Hollands-Midden. De aangesloten gemeenten kunnen hiervoor een beroep op ons doen.

We blijven doorgaan met:



Aanpak criminele groepen



Aanpak overvallers



Aanpak stelselmatige daders

WAT DOEN WE EN WAT ZIJN WE?

De complexe zaken binnen het Veiligheidshuis kunnen niet door één partner of keten alleen worden opgelost. Mensen die veel problemen veroorzaken, hebben meestal ook veel problemen. Een situatie van een gezin of persoon willen we compleet in beeld krijgen.



Procesregie en organisatie van de aanpak van complexe casussen



(Door-)ontwikkeling van ketensamenwerking

Nodig voor een goede uitvoering van de casuïstiek.

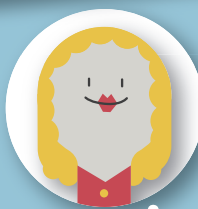


Expertisecentrum & vraagbaak voor onze partners en professionals



Ketenkantoor

we werken in het Veiligheidshuis fysiek samen met de partners uit bestuur, justitie en zorg.



Netwerkbeheer en opbouw

- Opvang Verwarde Personen
- Lokale aanpak, zoals met de lokale kamer, sociale wijkteams en jeugdteams.
- ZSM: Zo Snel, Slim, Selectief, Simpel, Samen en Samenlevingsgericht Mogelijk.

Zo geven wij samen vorm aan één gezin, één plan, één regisseur.

ONZE KERNPARTNERS



Gemeente Den Haag



Gemeente Delft



Gemeente Wassenaar



Gemeente Midden-Delfland



Gemeente Leidschendam-Voorburg



Gemeente Zoetermeer



Gemeente Pijnacker-Nootdorp



Gemeente Westland



Rijswijk



Politie

Openbaar Ministerie

Reclassering Nederland



Jeugdzorg & Reclassering
voor een aanpak die werkt

Bureau Nazorg
Ex-gedetineerden



Dienst Justitiële Inrichtingen
Ministerie van Veiligheid en Justitie



Raad voor de Kinderbescherming
Ministerie van Veiligheid en Justitie



Jeugd bescherming west



fivoor
forensische en intensieve psychiatrische zorg



VEILIG THUIS
HAAGLANDEN

Bureau Nazorg (BN) en Veilig Thuis (VT) zitten op vaste basis in het Veiligheidshuis. Dit bevordert de ketensamenwerking en zorgt voor korte lijnen met andere partners.

ONZE ANDERE PARTNERS



GGD Haaglanden



Leger des Heils Zorg



Middin

Daarnaast kijken we per casus welke partner we nodig hebben van de sociale kaart (incidentele partners).